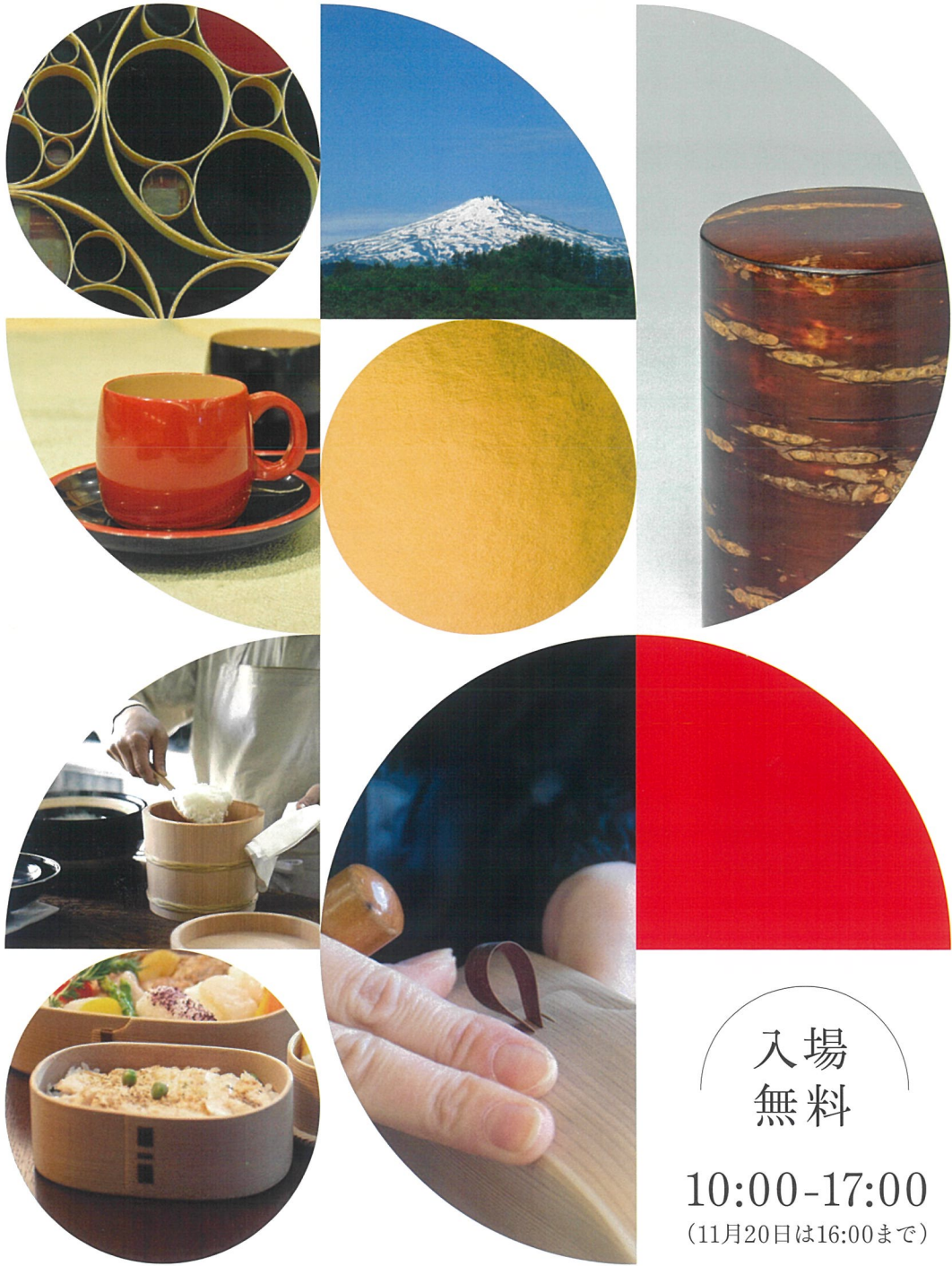




日本の伝統的工芸品が秋田へ！

美の国 美の技 美のくらし  
く工芸の魅力を、まちなか“からく



入場  
無料

10:00-17:00  
(11月20日は16:00まで)

# K●UGEI EXP● in AKITA

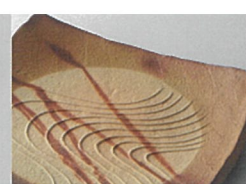
第39回 伝統的工芸品月間国民会議全国大会

2022年11月18日 金 - 20日 日

◎あきた芸術劇場ミルハス ◎秋田市文化創造館  
◎秋田市にぎわい交流館AU ◎秋田県立美術館  
◎秋田アトリオン



主催／経済産業省・伝統的工芸品月間推進会議・(一財)伝統的工芸品産業振興協会・日本伝統工芸士会・秋田県伝統的工芸品月間推進協議会  
事務局／秋田県産業労働部地域産業振興課 〒010-8572 秋田県秋田市山王三丁目1番1号 TEL.018-860-2231



## 全国の展示・イベント EXHIBITION / EVENT

秋田市にぎわい交流館 AU [11/18(金)-20(日)]

### 伝統工芸ふれあい広場 TEWAZA LIVE

職人の手ほどきでものづくりを体験できるワークショップや実演など、日本各地の伝統的工芸品の魅力をあらゆる角度から紹介します。

### 全国くらしの工芸展 CRAFT MARKET

日本各地の伝統的工芸品を一堂に集め、展示販売を行います。

秋田県立美術館 [11/19(土)]

### TOHOKU CRAFT

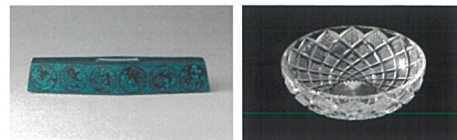
#### 学生コラボプロジェクト発表会

東北地域の工芸品の産地と学生がコラボして検討した新商品のアイデアを発表します。

秋田アトリオン [11/18(金)-20(日)]

### 日本伝統工芸士会作品展

伝統的技術を保持する伝統工芸士の技量を存分に発揮した作品の展示販売を行います。



## 秋田大会限定イベント AKITA LIMITED EVENT

秋田市文化創造館 [11/18(金)-20(日)]

### 秋田の伝統的工芸品展

秋田県の国指定及び県指定の伝統的工芸品を一堂に集めて展示販売等を行います。

### 秋田の郷土工芸品展

歴史ある地域の工芸品を一堂に集め、展示販売を行います。



### 工芸クラフト作家展

陶芸・ガラスなどモダンで意欲的な秋田県内のクラフト作家による展示販売を行います。

### 工芸品ワークショップ

大人から子供まで楽しめる秋田県の伝統工芸品の製作体験を行います。

### 秋田公立美術大学・企画展示

ものづくりデザインを専攻する学生の作品展示や技法・教育研究活動を紹介する展示を行います。

秋田のご当地グルメが大集合!

### 美の国秋田うまいもの広場

海の幸、山の幸に恵まれた美食の国秋田の食の魅力が一堂に楽しめる屋台村を開催。秋田の食と伝統工芸品の深い繋がりにもご注目ください。



伝統的工芸品をはじめ、秋田の魅力が集結するイベントをご堪能ください!

その他関連イベントも盛りだくさん!“まちなか”を散策しながらお楽しみください。

### KOUGEI スタンプラリー

各会場を周遊する際スタンプラリーにご参加いただけます。完成させると、抽選で秋田の伝統工芸品や特産品がもらえます。

### 秋田だよ! 観光と物産展 2022 大集合

秋田アトリオン地下では県内25市町村と食品事業者が出展する観光物産展が開催されます。秋田のお土産品購入ならこちらでどうぞ。

### KOUGEI EXPO おもてなし茶屋

千秋公園にある旧割烹松下で器に伝統的工芸品を採用した、「あきた舞妓」と「伝統的工芸品」のコラボレーションを楽しむ特別コースをご用意しました。お楽しみください。

### KOUGEI EXPO 歓迎キャンペーン

開業10周年を迎えた「エリアなかいち」では県内で活躍する作家の作品展示販売やテナント店舗による特別サービスをご用意してお待ちしています。

### 産地工房訪問ツアー [11月上旬~中旬開催]

伝統的工芸品の有名産地、大館・仙北・湯沢の3コースをご用意いたします。産地工房での製作体験や食・観光を堪能できるバスツアーを開催します。

# KOUGEI EXPO in AKITA 第39回 伝統的工芸品月間国民会議全国大会

2022年11月18日(金) - 20日(日)

◎あきた芸術劇場ミルハス ◎秋田市文化創造館  
◎秋田市にぎわい交流館AU ◎秋田県立美術館 ◎秋田アトリオン

公式ホームページはこちら

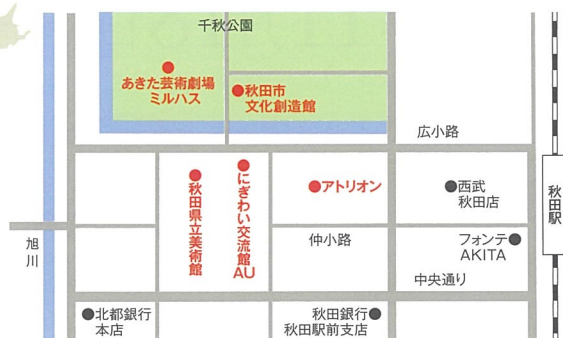


kougei-expo.com

催事情報の詳細は  
公式ホームページ(随時更新)で  
ご確認ください。



~工芸の魅力を“まちなか”から~



※交通のご案内はホームページをご参照ください